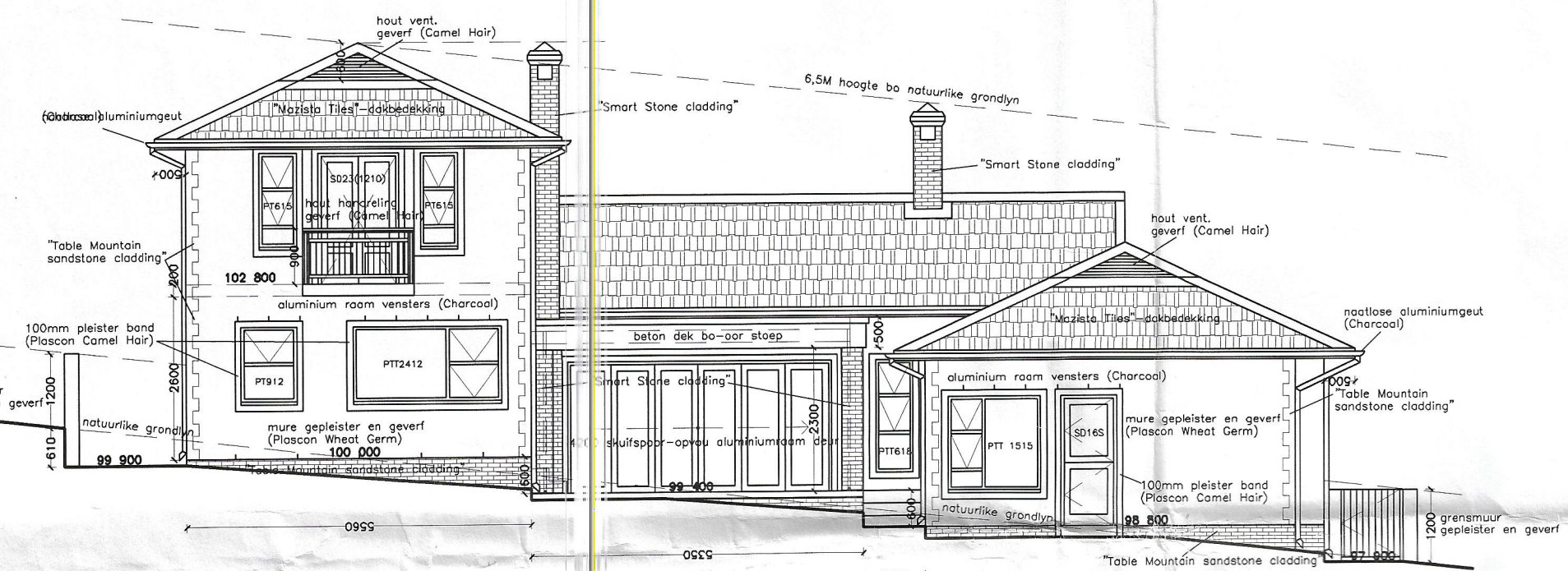
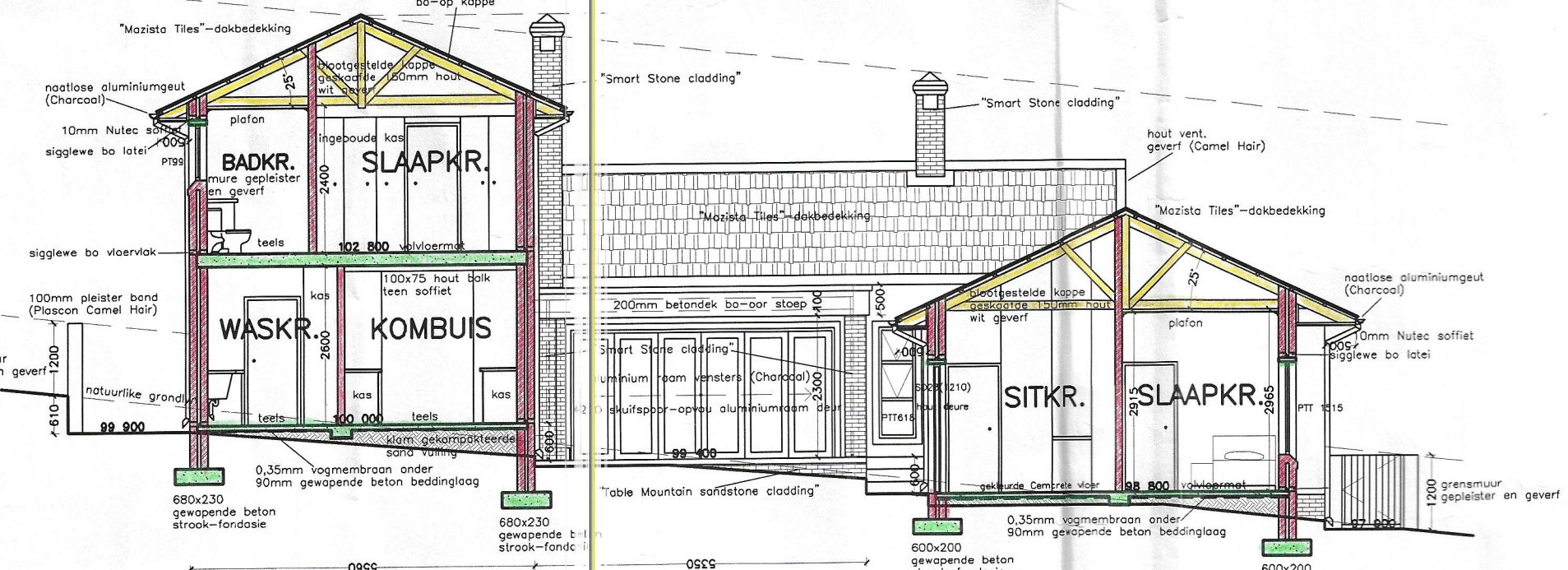


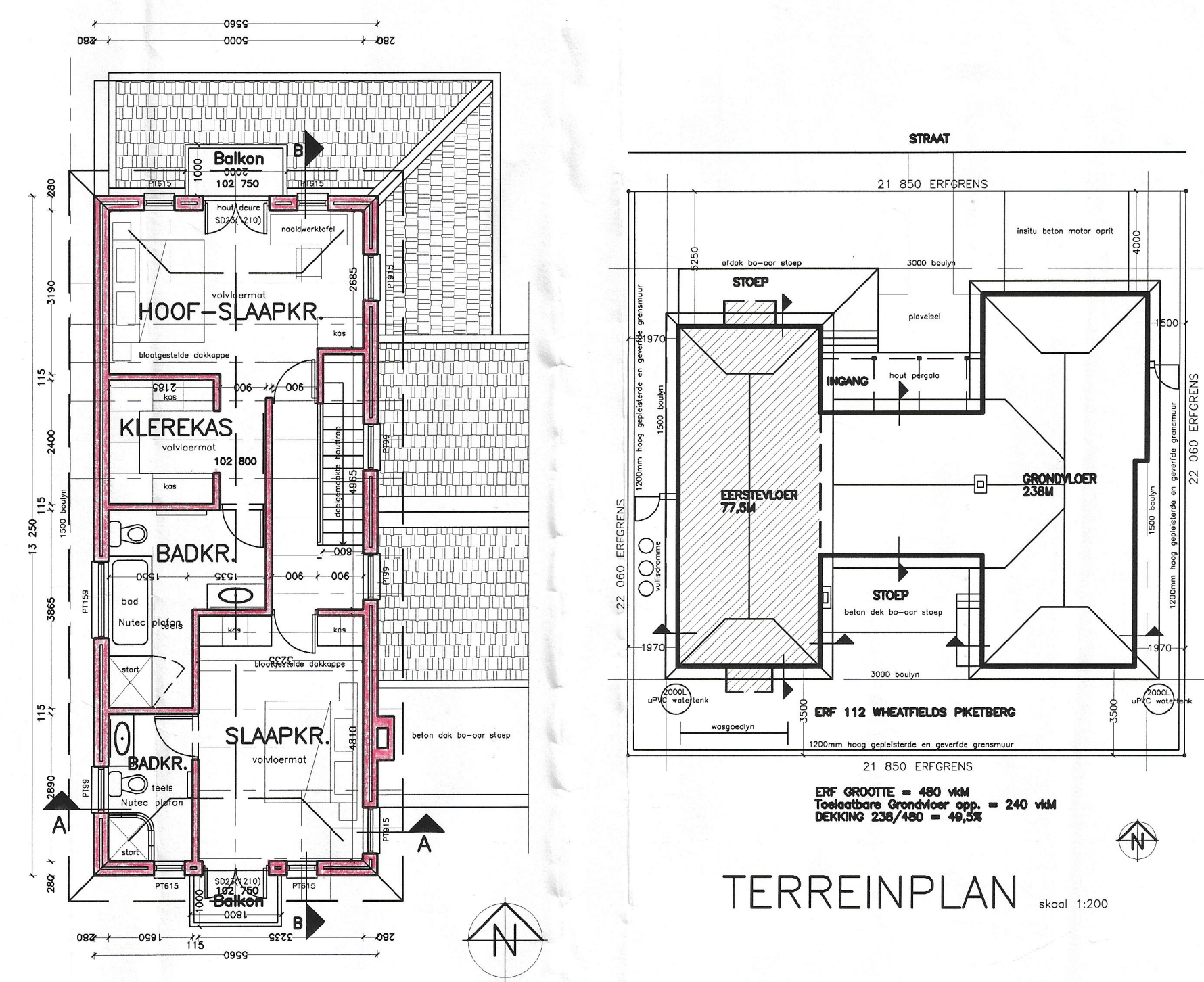
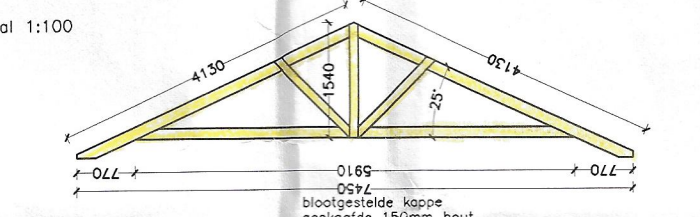
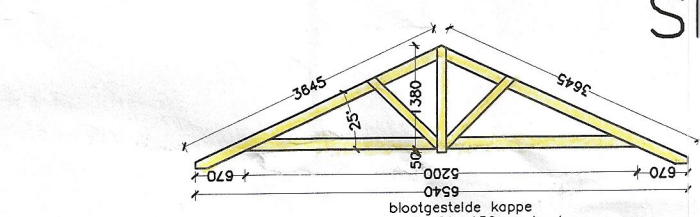
STRAAT-AANSIG skaal 1:100



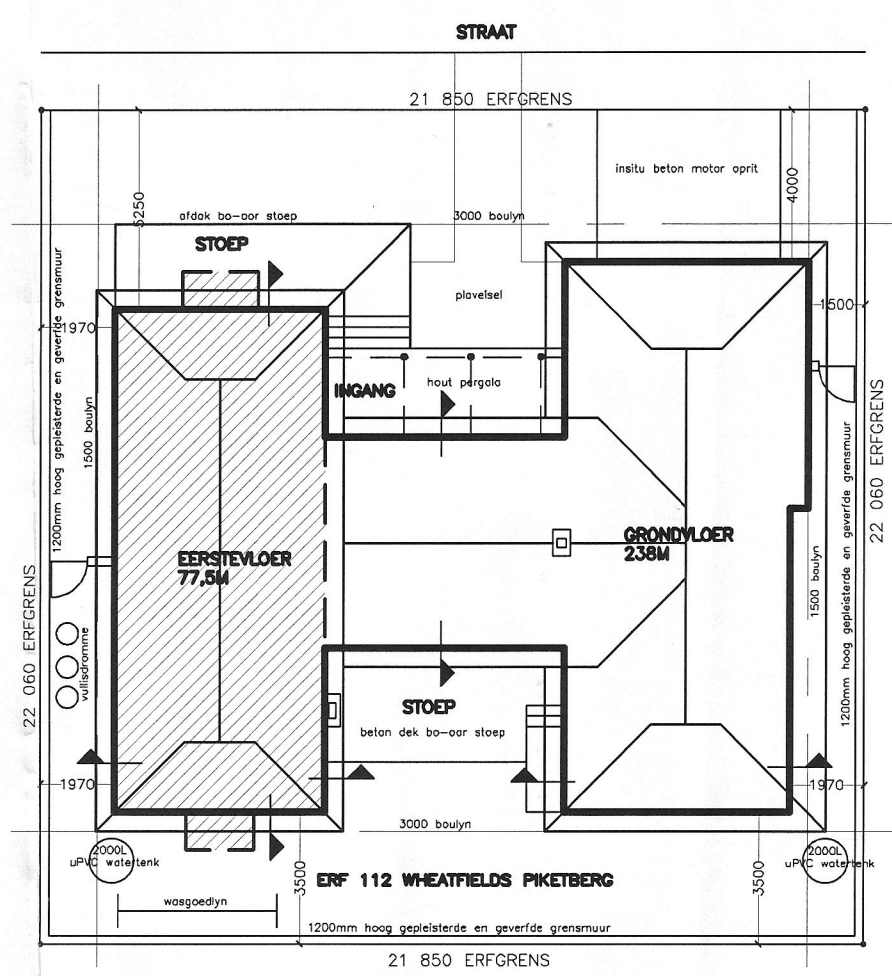
SUID-AANSIG skaal 1:100



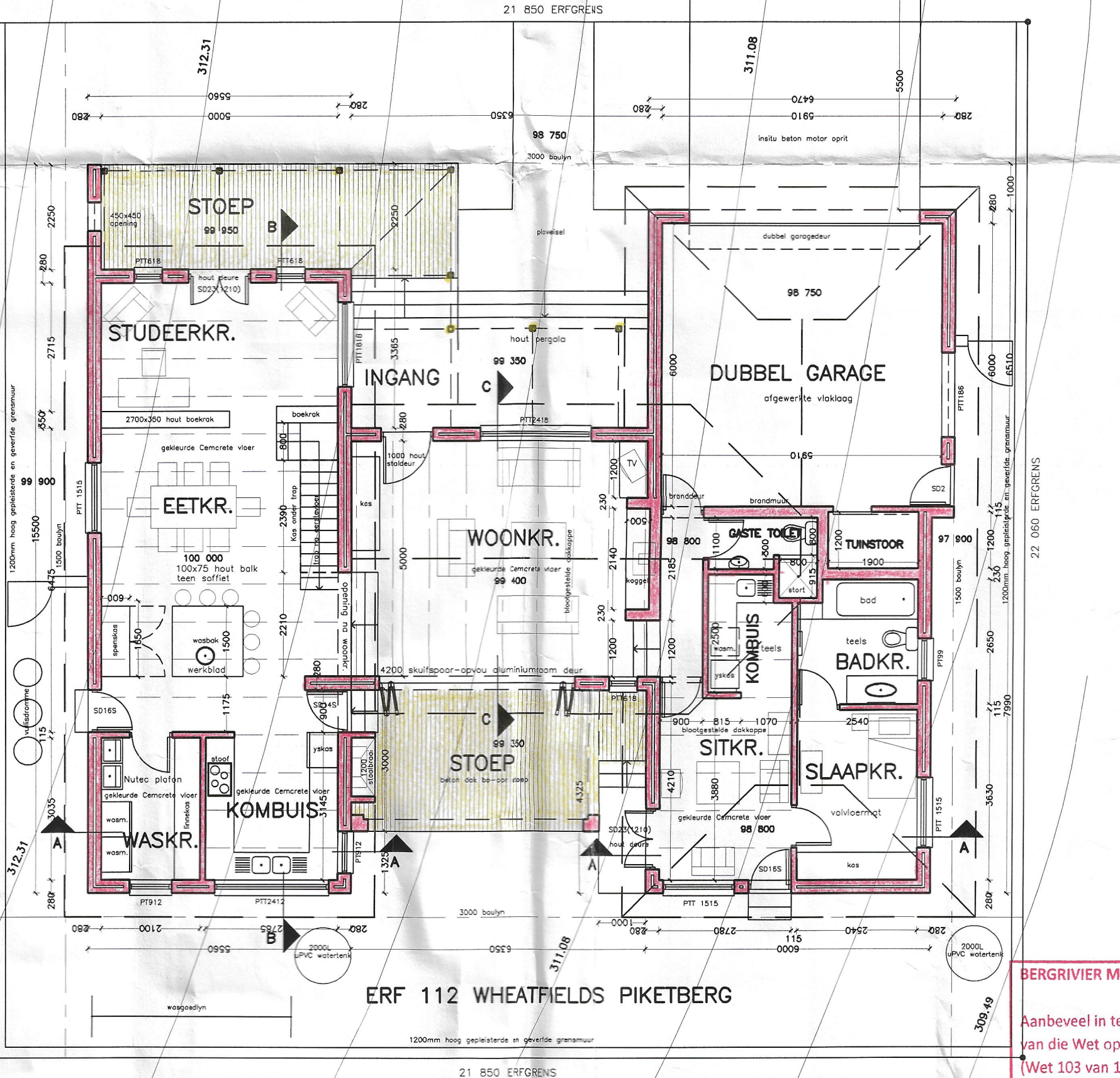
SITK-AANSIG skaal 1:100



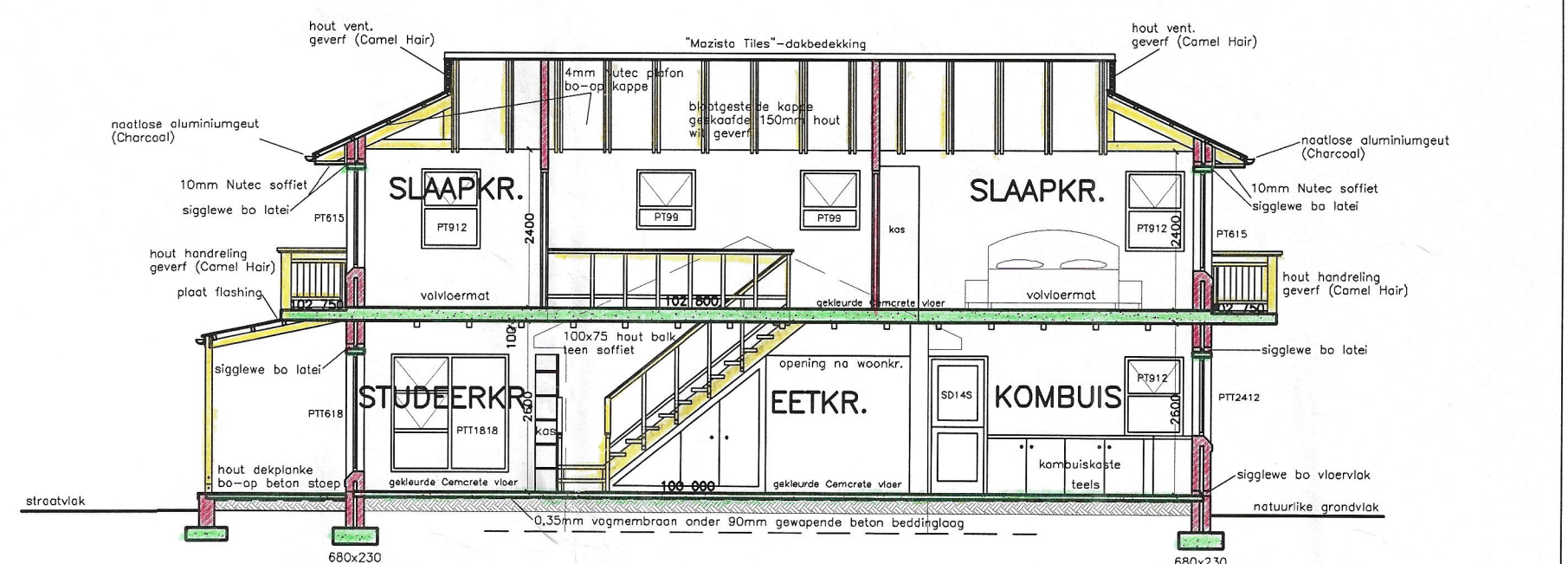
EERSTEVLOERPLAN skaal 1:100



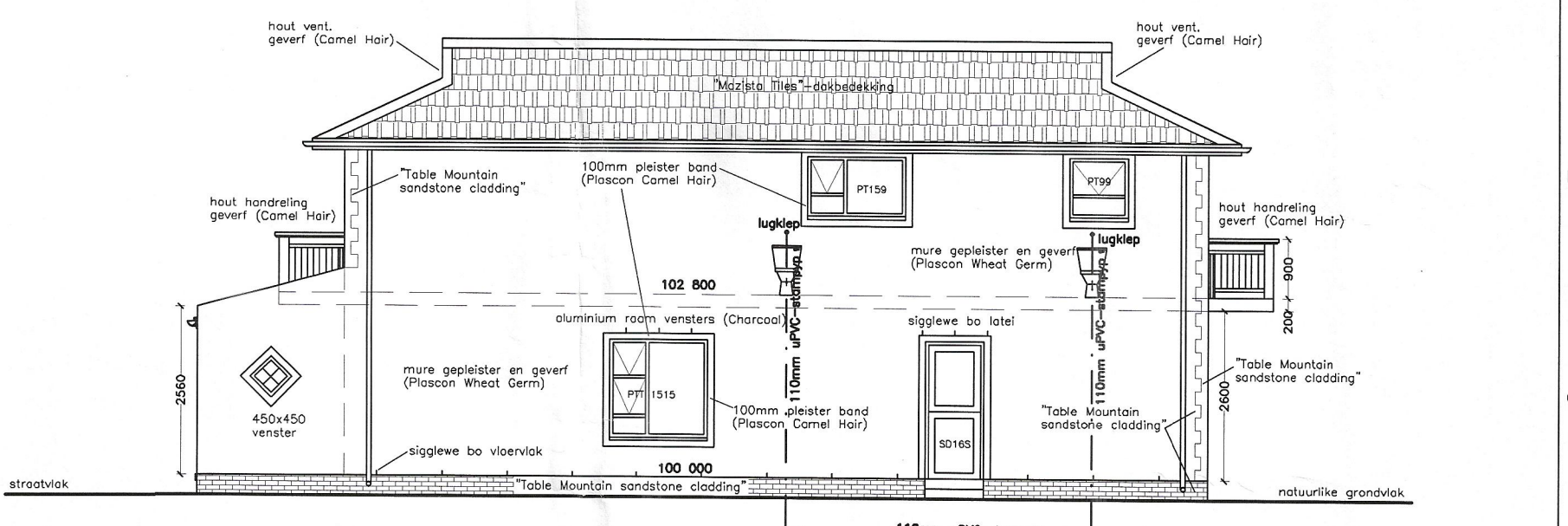
TERREINPLAN skaal 1:200



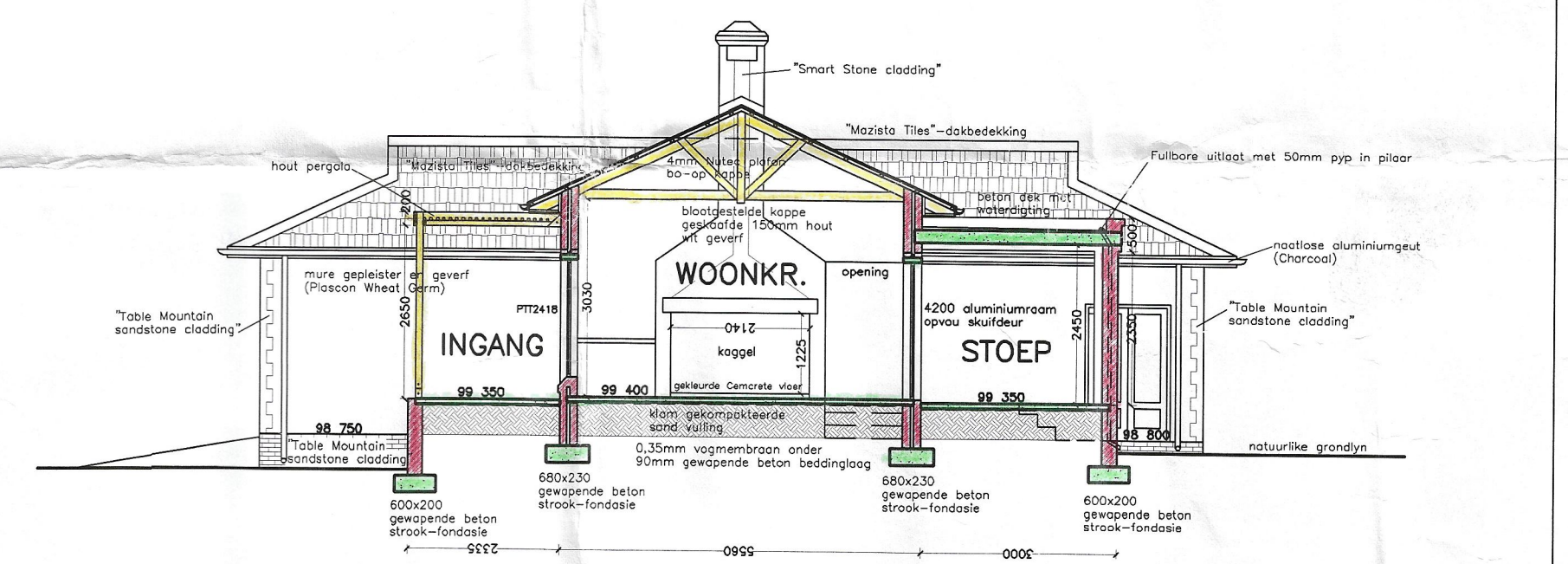
GRONDVLOERPLAN skaal 1:100



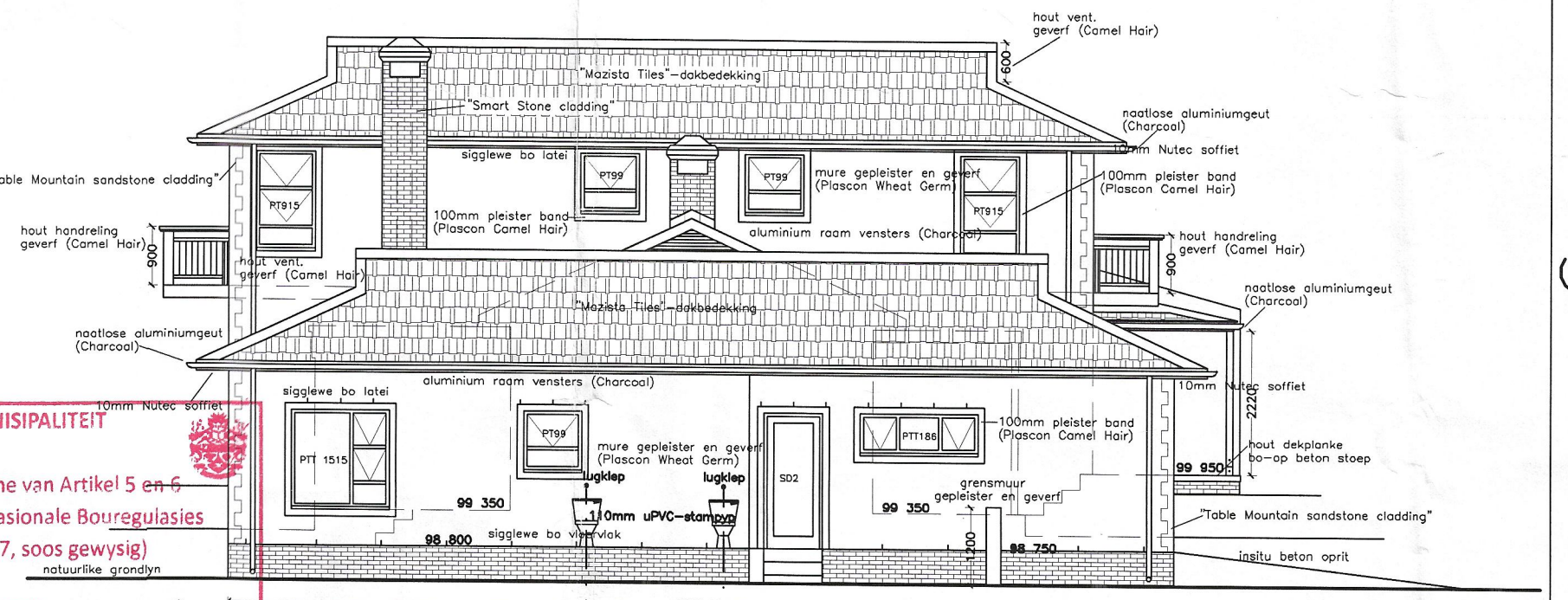
SNIT B-B skaal 1:100



WES-AANSIG skaal 1:100



SNIT C-C skaal 1:100



OOS-AANSIG skaal 1:100

BERGRIVIER MUNISIPALITEIT  
 Aanbeveel in terme van Artikel 5 en 6  
 van die Wet op Nasionale Bouvergulasies  
 (Wet 103 van 1977, soos gewysig)  
 natuurlike grond  
 BOUHEERBEAMPT: .....  
 Datum: .....

KLIENT Mnr N.J. Augustyn  
 Erf 112  
 Wheatfields  
 Piketberg  
 PROJEK Nuwe Woonhuis

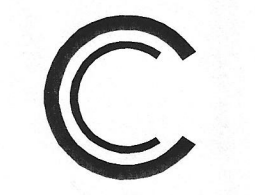
DATUM 15 Mrt 2012  
 VELLE IN STEL ②  
 KLIENT  
 ARGITEK H.W. VISSER  
 Pr Arch (reg. no.: 6250)

WHEATFIELDS HOMEOWNERS ASSOCIATION  
 AN APPROVAL  
 RECOMMENDED  
 REVIEW ARCHITECT  
 ESTATE MANAGER  
 APPROVED  
 NOTE: All colours and specifications are to be as per Design Manual



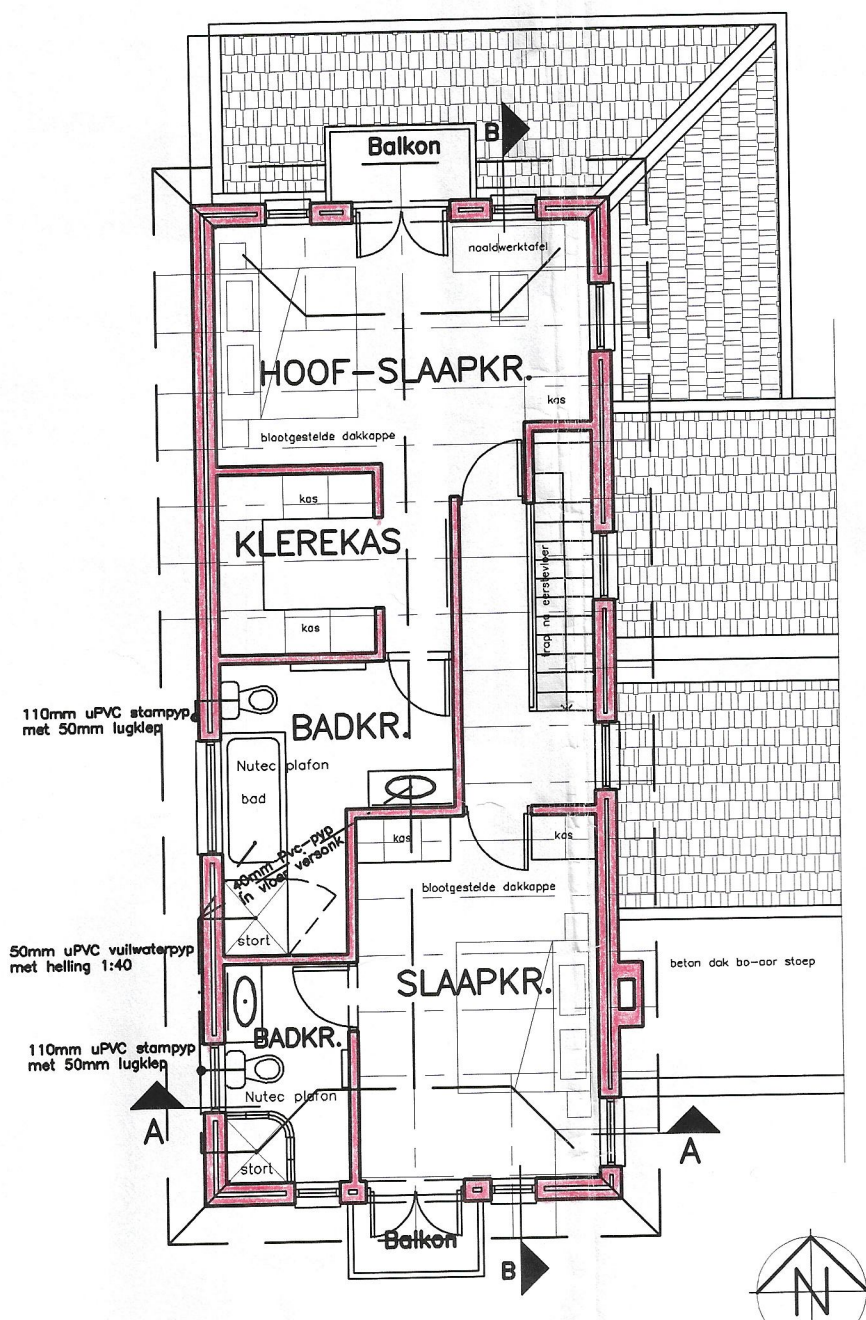
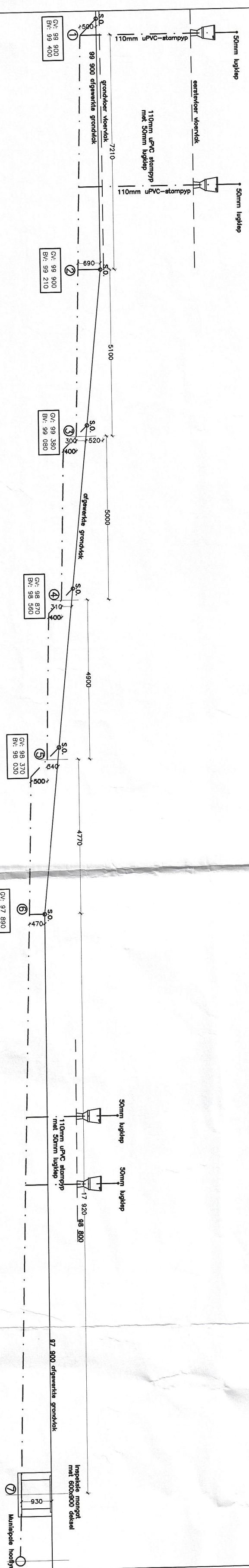
BERGRIVIER MUNISIPALITEIT  
 Oetgekeur in terme van Artikel 7 (4)(f)  
 van die Wet op Nasionale Bouvergulasies  
 (Wet 103 van 1977, soos gewysig)  
 By wys van BK Besluit - 3448  
 PROJEK INGENIEUR: .....  
 Datum: 29/6/2012

SKAAL 1:100

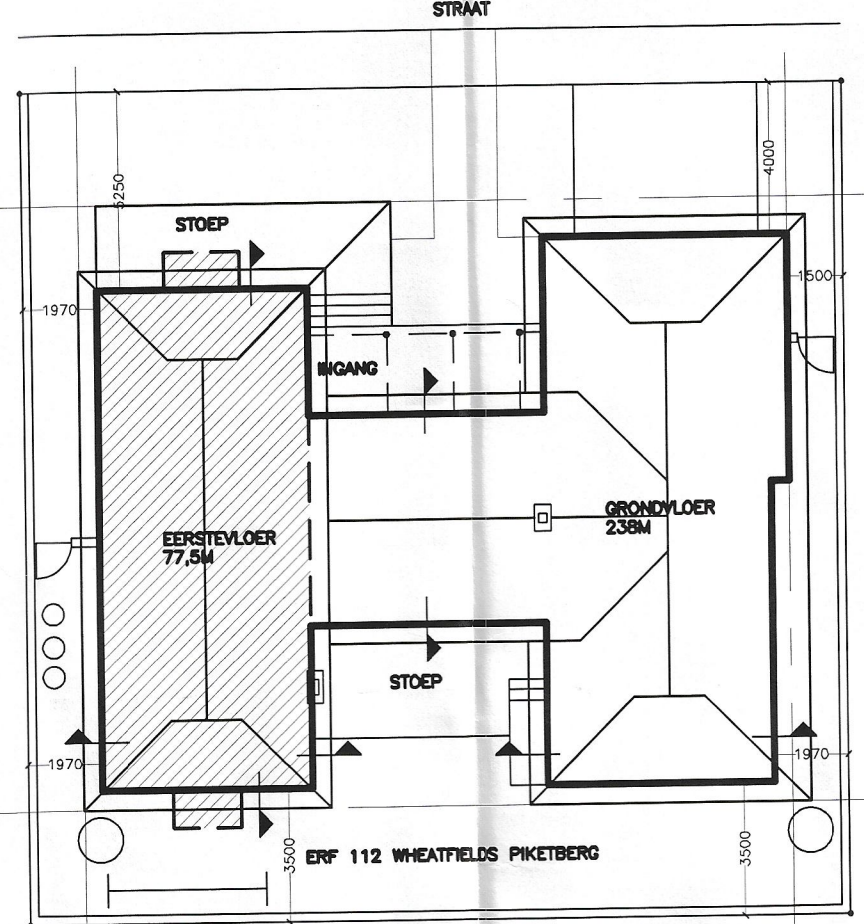


H.W. VISSER PR. ARG.  
 SEL.: 082 688 5640  
 TEL.: 022 9132013  
 hwisser@agrizon.co.za

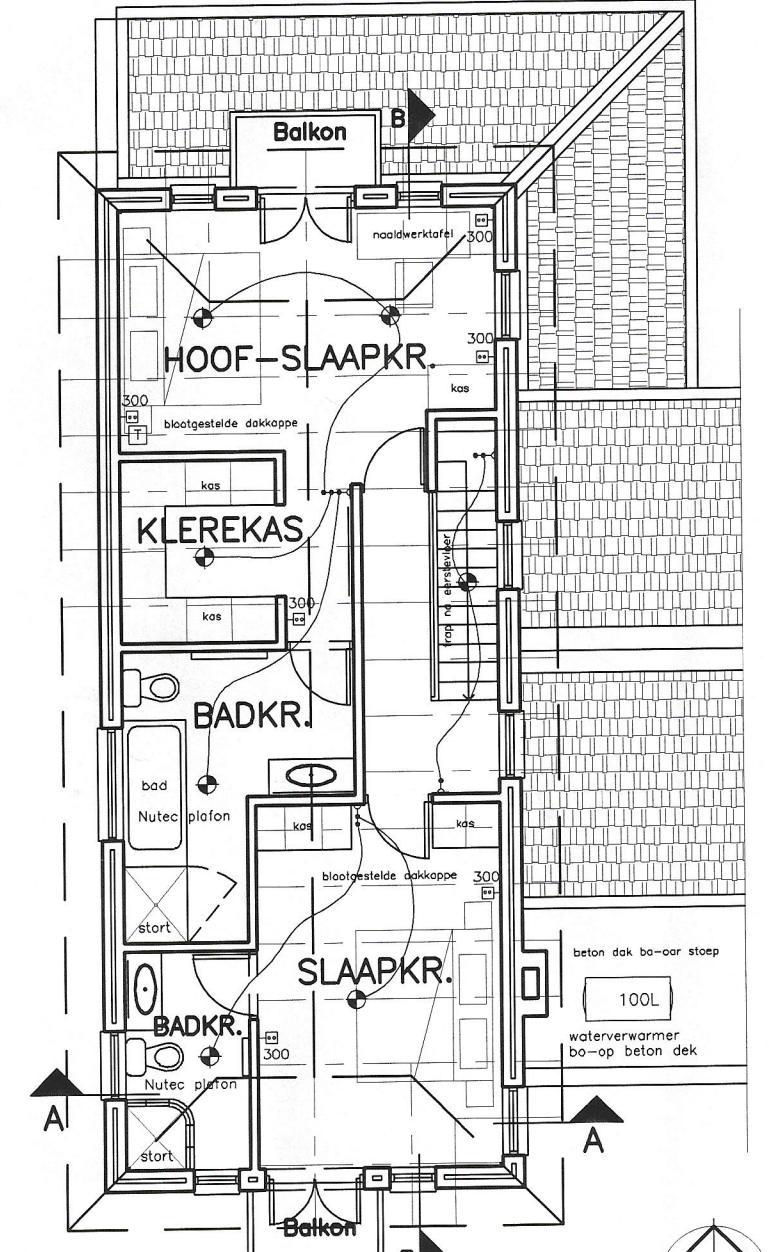




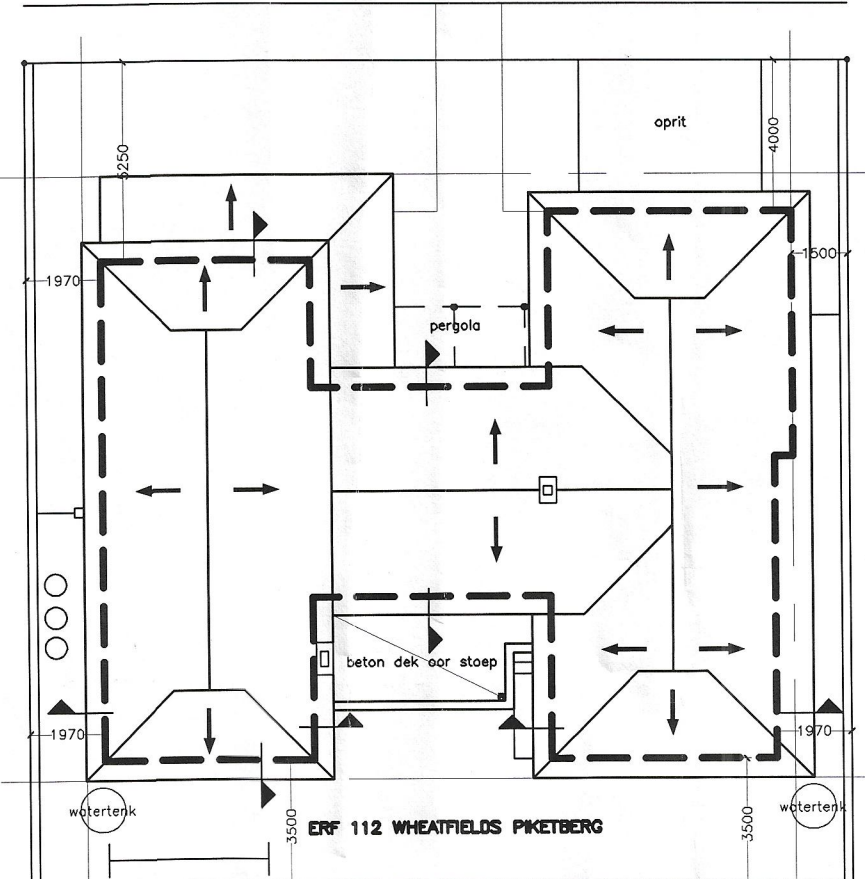
EERSTEVLOERPLAN skaal 1:100



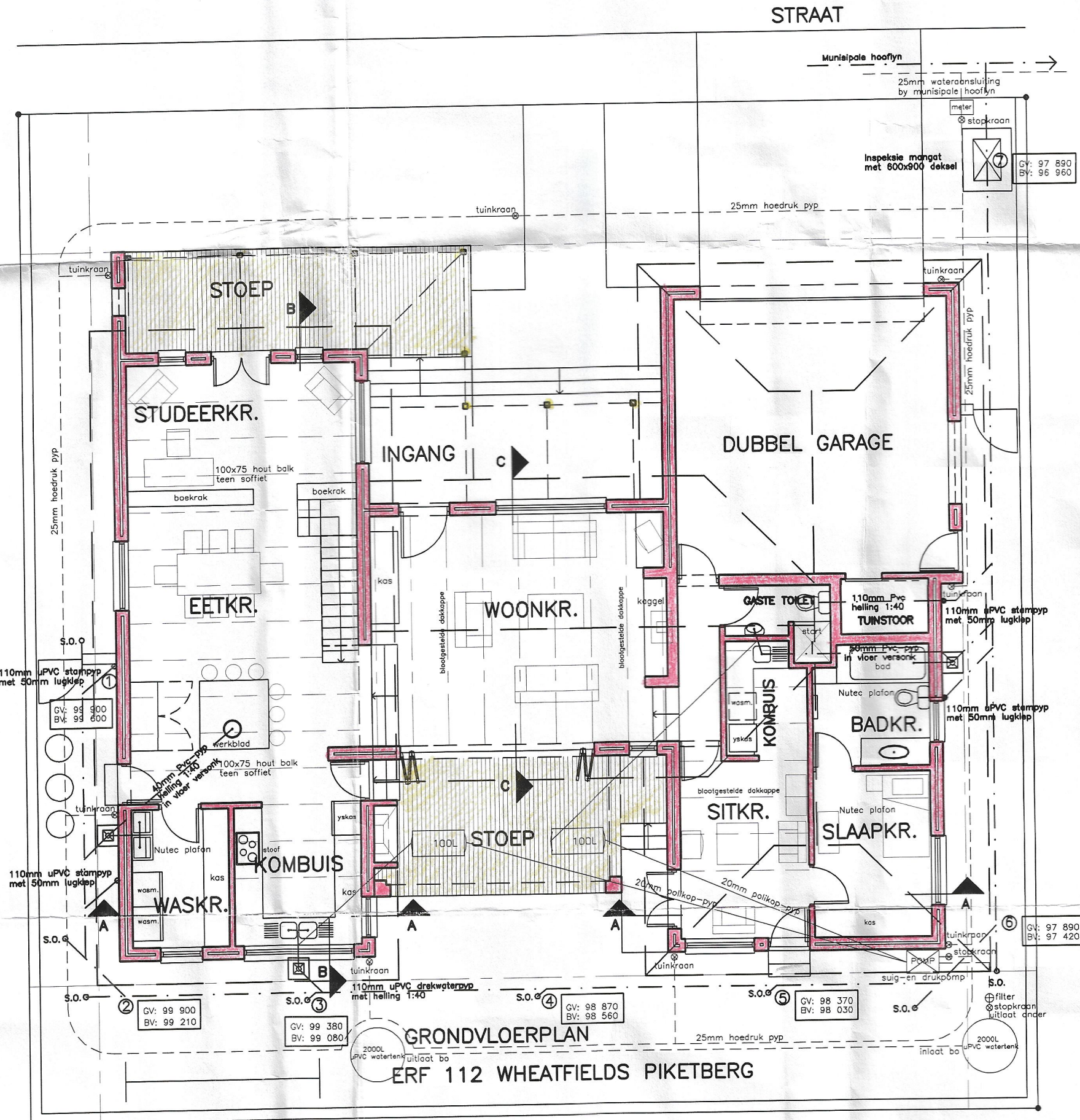
TERREINPLAN skaal 1:200



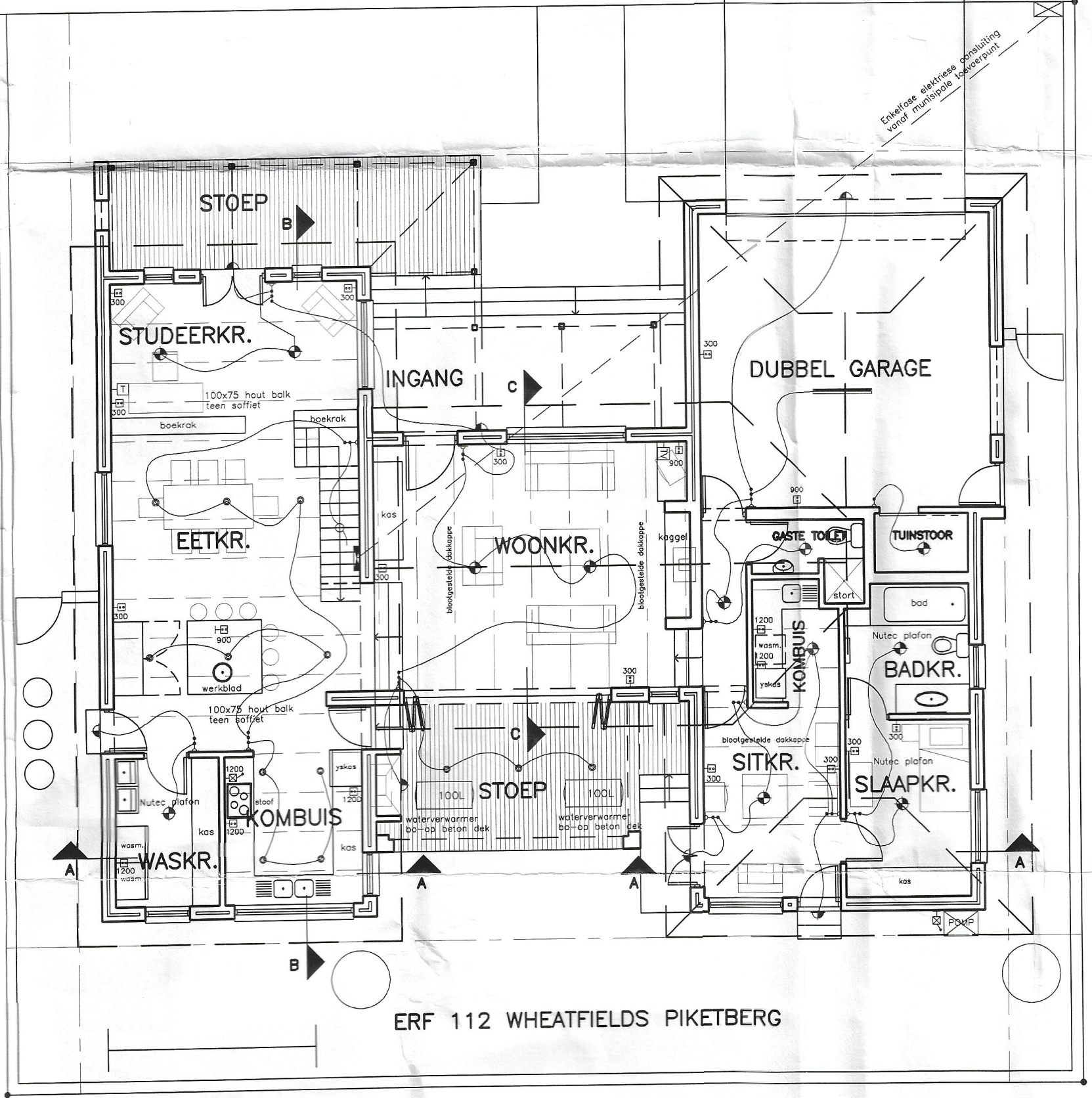
EERSTEVLOERPLAN skaal 1:100



DAKPLAN skaal 1:200



GRONDVLOERPLAN skaal 1:100



ELEKTRIESE UITLEG skaal 1:100

**ALGEMENE SPESIFIKASIES**  
 Bouwerk moet in ooreenstemming met die Nasionale Bouregulasies van S.A. gedoen word.  
 Alle bouwerke moet uitgevoer word in ooreenstemming met die plaaslike munisipale regulasies en streng volgens die goedgekeurde plan.  
 Alle oeffeninge moet na uitstel van die gebou op die erf gekontroleer word voor deur met die bouwerk begin word.  
 Materiale wat in die bouwerk gebruik word moet van 'n geskikte gehalte wees en materiale met SABS goedkeuring moet voorkeur kry.

**UITGRAWINGS EN FONDASIES**  
 Uitgrawings moet gedoen word volgens DEEL G van NBR (SABS 0400).  
 Uitgrawings vir 'n fondament moet tot op vaste natuurlike grondvlak gedra word.  
 Bodemprofiel van uitgrawings moet altyd horisontaal wees en die styg-  
 velle vertikaal.  
 Bodemprofiel moet minimum 300mm onder aangrensende grondvlak wees.  
 Fundamente moet gebou word volgens DEEL H van SABS 0400.  
 Beton moet minimum 10MPa (1:4:5) wees vir strooifundamente.  
 Strooifundamente moet min. 230mm dik wees en min. 600mm vir  
 laasdraende mure.

**VLOERE**  
 Vloere moet gebou word volgens DEEL J van SABS 0400.  
 75mm dik massabeton vloer met min. 20MPa beton moet gebruik word.  
 Die vloerplaat moet rus op goedgekeurde vulmateriaal wat gekontroleer  
 word in los van 150mm en 'n 150mm sand laag onder vloer.  
 Onder betonvloer moet 'n 0,25mm vognembran voorsien word met  
 die kante oopgehou die volle dikte van die vloerplaat.  
 Alle lasse in die membraan moet gesiek word met 'n lasstrook.  
 Vloerplaat moet bewegingslase gesiek word sike 4M x 4M.

**MURE**  
 Mure moet gebou word volgens DEEL K van die SABS 0400.  
 Massabeton mure moet 'n min. druksterkte van 7MPa he en Dagho volgens  
 SABS 0400 in KLAS 1000 wees.  
 Mure moet son SABS 28 voldoen en teen 2,5 binte per vkt meter  
 'n spoureus ingebou word.  
 20x15mm gegroefde staal hekels moet 600mm in mure vasge-  
 bou word en elke kop moet oor die hekbalk ge-anker word.  
 0,35mm vognbr (D90) moet onder die mure op vloerplaat hoogte  
 voorsien word.  
 Alle lasse in die buitewand van elke spoureus voorsien word op  
 lussenafstande van hoogstens 1M asook bo loties van vensters en deure.

**DAKKONSTRUKSIE**  
 Dakke moet gebou word volgens DEEL L van SABS 0400.  
 Massas beton dakplaat op 30x30 hout dakplaat.  
 0,35mm vognembran moet onder dakplaat voorsien word.  
 Geskeefde hout koppe met maksimum h.o.h. 700mm. (Sien kapdekl)  
 Dakhelling 2% groter.  
 50mm poli-ester isolasiewool word bo-op plafonne gele vi isolasie.  
 6,4mm gipsboordplaat op 50x50 linte met maks. 550mm h.o.h.  
 Aluminiumplaat voegskort moet gebruik word waar dakplaat van helling  
 verander.  
 125x90mm naatlose aluminium geste met 75mm afslaeplaat moet voor-  
 sien word teen 225x15mm Nutec fassies.

**DEURE EN VENSTERS**  
 Choroed kleur epokse bedekte aluminium raam vensters en deure  
 soos getoon op plan, vasgebou in buitemure met plaat binte.  
 Rame mag nie beskadig word tydens die konstruksie proses.  
 Sien aansluiting vir oopdraagligting van vensters en deure.  
 Geveerde 90x45 houtrome vir binneure met geveerde holkm steure.  
 Beglasing moet gedoen word in ooreenstemming met DEEL N SABS 0400.  
 Heider glas in skuifdeure moet gemerk word sodat dit sigbaar is.  
 Beglasing in deure moet min. 6mm veiligheidsglas wees.  
 Alle beglasing moet op 500mm vanaf vloervlak moet veiligheidsglas wees.  
 Alle glas in storte moet veiligheidsglas wees.

**AFWERKINGS**  
 Plafonne word met Cristofone afgeskeel en geverf en teen die mure  
 afgerand met 100x90 gipsboordplaat kroonplaat.  
 Mure word binne en buite glad afgepleister en geverf.  
 125mm pleisterboord word rondom deure en vensters geplaster.  
 Mure en plafonne word met 'n goedgekeurde grondverf 'n minstens  
 twee lae afdraende verf (D90) volgens etensort) geverf.  
 Vloerwerkings soos op plan aangegee.  
 Vloer op stoep moet 'n helling he van 1:50 weg van huis met  
 minimum 25mm dikte.  
 Binne vloerplaat word teen die mure afgewerk met 106x18 geveerde  
 hout vloerplaat.

**RIOLERING**  
 110mm uPVC-pype met helling 1:40 moet op 'n sand beddinglaag  
 gesa word met 'n minimum bodemvlak van 300mm onder grondvlak.  
 Ventilasie hekke word op die hoogste punte voorsien.  
 Pype moet nie nader as 1000mm son buitemure gele word.  
 50mm uPVC vulwaterpype moet gebruik word vir die kombuisbak  
 en die uitlate van die skakelplaat- en klere-wasmasjien.  
 Vullwaterpype moet 'n minimum helling van 1:40 he.

**WATEROORSIENING**  
 25mm wateraanstulping by die munisipale lyn op erfgrans met 'n  
 aanspik van meter op die erfgrans.  
 22mm Polkop pyp moet gebruik word vir kous water lye.  
 15mm Polkop pyp moet gebruik word vir warm water lye.  
 Woor pype in die muur ingebou word moet 22mm en 15mm koperpype  
 met koper laste gebruik word.  
 Stokpype moet voorsien word voor elke geyser en toilet.  
 Krone van wasbakke, badens en storte volgens elnaar se spesifikasie.

**OPPERVLAKTES:**  
 ERF GROOTTE: 480 vktM  
 GRONDVLOER: 238 vktM  
 EERSTEVLOER: 77,5 vktM  
 DEKING: 49,5%

**ELEKTRIESE UITLEG**  
 Elektriese installasie moet deur 'n ge-akkrediteerde elektrisien gedoen  
 word.  
 Elektriese elektrisie aansluiting by munisipale lyn met 60A hoof-  
 stroombreker.  
 Duurteelplaat  
 Hoogte teen muur soos aangeel.  
 100' isolator- skakelaar vir item soos getoon.  
 Ligskakelaar teen muur gemonteer op 1500mm hoogte.  
 'n lewarspunt.  
 T.V.-lyftraad punt.  
 Plafonlig teen hoekbak gemonteer.  
 Verskeie plafonligte.  
 Plafonligte gemonteerde builig met lengte soos getoon.  
 Waterdigte muurgemonteerde lig.  
 Geyser met kapasiteit soos aangeel met stekker  
 voor geyser en dubbelsoort waterdigte isolasie by geyser.  
 Hoofverkeersbord teen muur op hoogte 1800mm.  
 60A Hoofstroombreker met 20A stroomrekers vir kragoske  
 en 10A vir lig- geyser op elk lyn met  
 isolator-skakelaar.

KLIENT Mnr N.J. Augustyn  
 Erf 112  
 Wheatfields  
 Piketberg  
 PROJEK Nuwe Woonhuis

DATUM 15 Mrt 2012  
 VELLE IN STEL ②  
 ARGTEK: H.W. VISSER  
 Pr Arch (reg. no.: 6250)

WHEATFIELDS HOME OWNERS ASSOCIATION  
 PLAN APPROVAL  
 REVIEW ARCHITECT  
 ESTATE MANAGER  
 APPROVED  
 NOTE: All colours and specifications are to be as per Design Manual

BERGRIVIER MUNISIPALITEIT  
 Aanbeveling in terme van Artikel 5 en 6  
 van die Wet op Nasionale Bouregulasies  
 (Wet 103 van 1977, soos gewysig)  
 By wyse van BK Besluit - 3448  
 BOUHEERBEEMPT...  
 Datum: 23/05/2012

Goedgekeur in terme van Artikel 7 (1)(a)  
 van die Wet op Nasionale Bouregulasies  
 (Wet 103 van 1977, soos gewysig)  
 By wyse van BK Besluit - 3448  
 SKAAL 1:100  
 PROJEKINGENIEUR  
 Datum: 23/05/2012

H.W. VISSER PR. ARG.  
 SEL.: 082 688 5640  
 TEL.: 022 9132013  
 hwisser@agrizon.co.za